



**CÂMARA MUNICIPAL
DE POÇÃO
CASA MALAQUIAS
VIEIRA**

**ESTRUTURA
ORGANIZACIONAL**

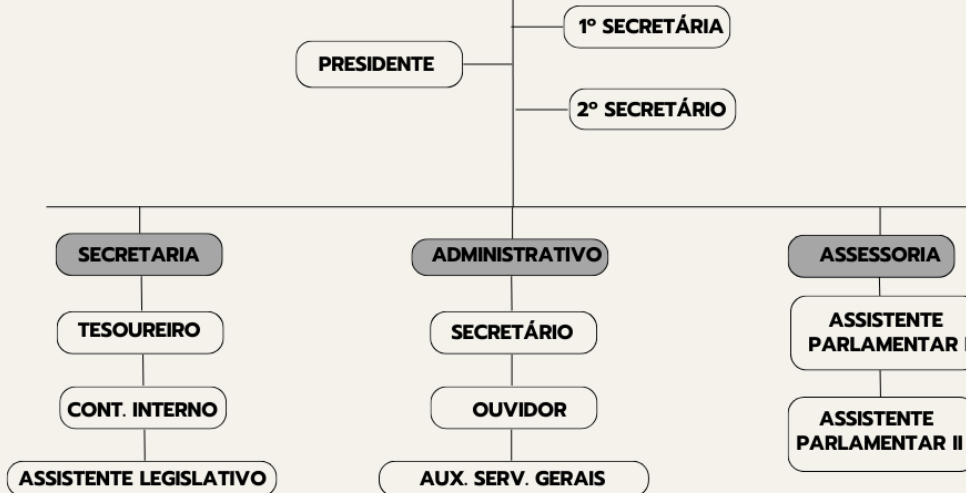
COMISSÕES



**CÂMARA MUNICIPAL
DE POÇÃO
CASA MALAQUIAS
VIEIRA**

**ESTRUTURA
ORGANIZACIONAL**

MESA DIRETORA





**CÂMARA MUNICIPAL
DE POÇÃO
CASA MALAQUIAS
VIEIRA**

**ESTRUTURA
ORGANIZACIONAL**

**PLENÁRIO DO PODER
LEGISLATIVO**



CAIQUE ALBERTO
Presidente



RUTH ALVES
1ª Secretária



SILAS MARCONI
2ª Secretário



JOSÉ GLEISON
Vereador



JOSÉ SILVESTRE
Vereador



JÚNIOR ROBERTO
Vereador



NAPOLEÃO CORDERO
Vereador



SÍLVIO ANDRADE
Vereador



WRIDES MENDES
Vereador



**CÂMARA MUNICIPAL
DE POÇÃO
CASA MALAQUIAS
VIEIRA**

**ESTRUTURA
ORGANIZACIONAL**

**COMISSÃO DE
LICITAÇÃO**

ELIANES ALVES

Presidente

ALINE CRISTINA

Secretária

JOSEFA SUELI

Membro